

Welkom bij GR Peelgemeenten

De Opgavebeweging
Dinsdag 9 juni 2026



Goedschaligheid

Samenwerken in regionale coalities op verschillende schaalniveaus



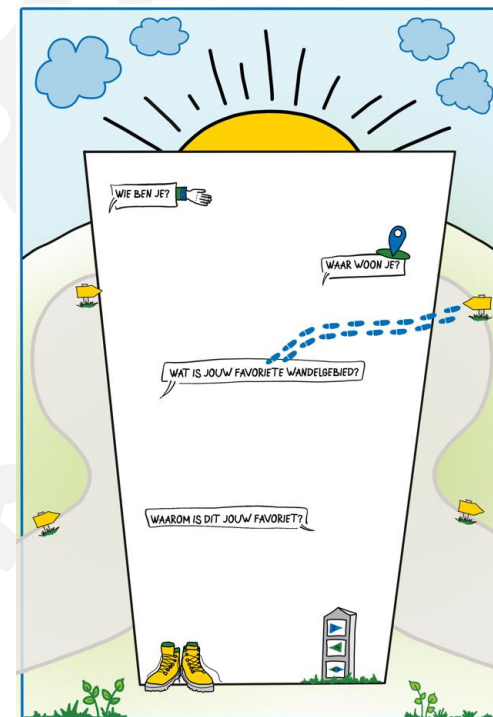
Programma

11:00	Welkom en Check-in
11:25	GR Peeltgemeenten
11:35	Opgavegericht & Programmatisch werken in de Peel
11:45	Goedschaligheid
12:15	Lunch
13:00	Monitoring en Koerskompas
13:30	Brainstormwandeling
14:30	Delen inzichten
15:00	Afsluiting



Check-in: dit is mijn wandelgebied

- Vul het template in: wie ben je, waar woon je, wat is jouw favoriete wandelgebied en waarom?
- Zoek een gesprekspartner die je nog niet kent en wissel uit in 2 minuten
- Doe dit nog een keer



GR Pealgemeenten



De uitvoeringsorganisatie voor het sociaal domein voor de vijf Pealgemeenten voor: Wmo, Jeugdwet, Bijzondere Bijstand, Minimabeleid, Schuldhulpverlening, en inburgering.



Verantwoordelijk voor het faciliteren van de werkagenda in **de Koers Samenwerken door Samen werken**



Verantwoordelijk voor **de verbinding met alle relevante netwerksamenwerkingen**, zoals Peel Duurzaam Gezond, MRE, inkooporganisatie 10voordejeugd en 21voordejeugd.



Missie:

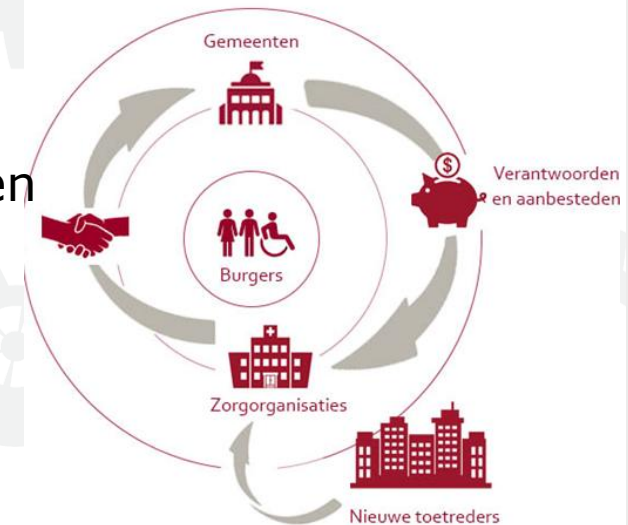
GR Pealgemeenten is dé regionale organisatie voor het sociaal domein die inwoners hoogwaardige en betrouwbare dienstverlening biedt vanuit een sterke, goed georganiseerde basis. Met betrokken medewerkers en een wendbare aanpak spelen wij in op maatschappelijke ontwikkelingen. Door intensieve samenwerking vergroten wij de daadkracht en realiseren we gezamenlijke maatschappelijke opgaven in de regio.



Wat is het Sociaal Domein?

- Alles wat te maken heeft met de zorg en ondersteuning van inwoners met een hulpvraag.
- In het bijzonder: inspanningen die gemeenten verrichten rondom werk, participatie, zorg, jeugd, onderwijs en inburgering.
- Aanverwante taken zoals leerlingenvervoer, schuldhulpverlening, het handhaven van de leerplicht en het voorkomen van vroegtijdig schoolverlaten.

Het sociaal domein

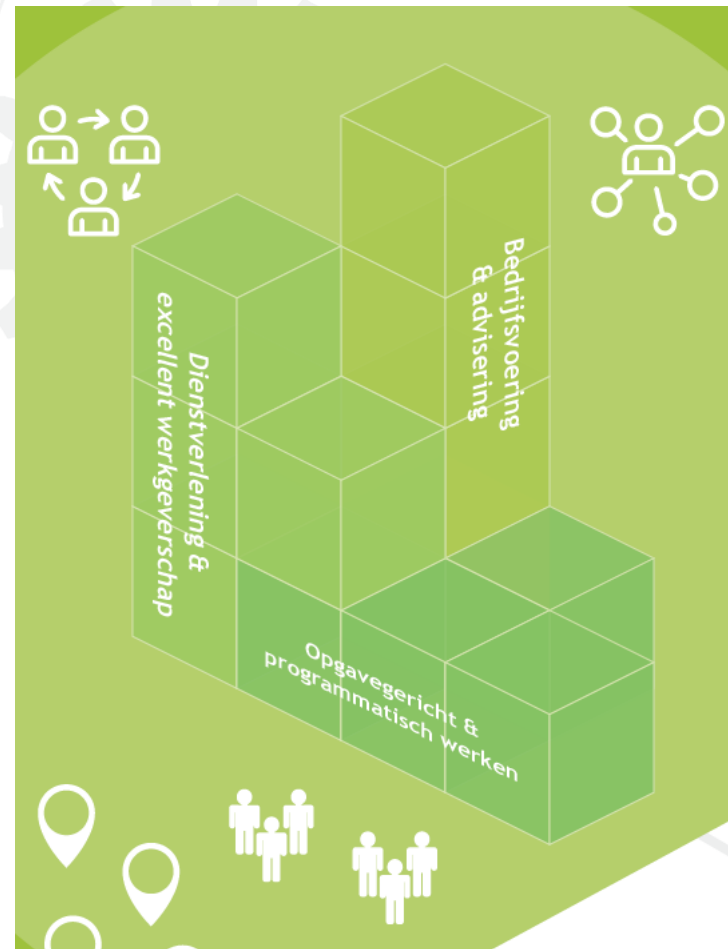


Hoe werken wij?

Dienstverlening – directe ondersteuning aan inwoners (Wmo, Jeugd, BMS, Inburgering).

Bedrijfsvoering & Advies – Zorgt dat processen en systemen op orde zijn.

Opgavegericht & programmatisch werken – samenwerken aan brede maatschappelijke opgaven. Koers.



GR PEELGEMEENTEN

WETTEN



VISIE

ONTWIKKELINGEN

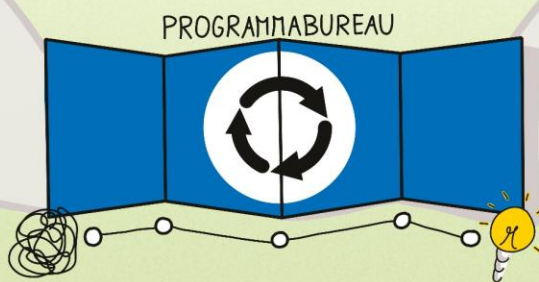
LANDELIJK BELEID

LENIGE ORGANISATIE

KOERS SAMENWERKEN DOOR SAMEN WERKEN

VERBETEREN

- PROGRAMMAS
- DE TEVREDEN INWONER
 - DE TEVREDEN MEDEWERKER
 - ORGANISATIE & CONTROL



- PROGRAMMAS
- ZELF- EN SAMEN-REDZAAMHEID
 - STERKE GEBIEDSTEAMS: VAN BASIS NAAR BETER
 - PASSENDE ZORG & ONDERSTEUNING

VERNIEUWEN

2017



2021

Goedschaligheid

Het begint met één bestuurlijke vraag:

Op welk schaalniveau organiseer je wat — als je dichtbij inwoners wilt blijven én samen meer impact wilt maken?

GEMEENTE
Asten

GEMEENTE
Deurne

gemeente
Gemert-Bakel

GEMEENTE
Laarbeek
Waterpoort
van de Peel

GEMEENTE
Someren

peel
gemeenten

Goedschaligheid

We toetsen dit steeds aan de uitgangspunten:

- We willen een sterk regionaal stemgeluid namens de Peelgemeenten laten horen en een sterke, betrouwbare regionale positie in kunnen nemen
- We kiezen het schaalniveau met de meeste publieke waarde en minste afstand tot de inwoner
- Hiermee willen we een maximale impact voor de inwoners van de Peelgemeenten realiseren



Goedschaligheid

Het is ons organiserend principe

- Dichtbij waar het moet
- Samen waar het werkt
- Opschalen waar het nodig is

Lokaal ↔ Peelgemeenten ↔ regionale coalities ↔ Landelijke opgaven
Landelijke opgaven ↔ regionale coalities ↔ Peelgemeenten ↔ Lokaal



Goedschaligheid

Het is ons organiserend principe

- Dit is niet alleen iets wat we bedacht hebben
- Het is ook uitgewerkt
- En bestuurlijk vastgelegd.



GR PEELGEMEENTEN

GOEDSCHALIGHEID

IS
BENUTTEN KRACHT
VAN
PEELGEMEENTEN

LANDELIJKE AKKOORDEN
REGIONALE SAMENWERKINGSCOALITIES
PROGRAMMA'S KOERS

REGIONAAL
WAAR NODIG

PEELBREED

WAAR HELPT

WIJ LATEN EEN
STERK REGIONAAL STEMGELUID HOREN

ME KIENEN HET
SCHAALNIVEAU
HET DE MEESTE
PUBLIEKE WAARDE
EN DE MINSTE
AFSTAND TOT DE INWONER



LOKAAL
WAAR MOET

MAXIMALE IMPACT INWONERS

GOEDSCHALIGHEID

Goedschaligheid in de praktijk



Concreet voorbeeld is inkoopsamenwerking Jeugdregio Een 10 voor de Jeugd



Jeugdregio van 11 gemeenten: met GR Peelgemeenten en 5 Peelgemeenten als gelijkwaardige partner



Specialistische jeugdhulp: regionaal waar nodig, lokaal nabij waar het moet.



GR PEELGEMEENTEN

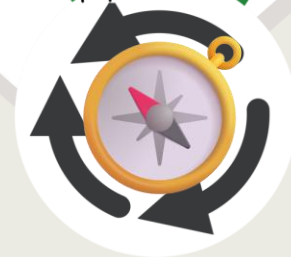
GOEDSCHALIGHEID

IS
BENUTTEN KRACHT
VAN
PEELGEMEENTEN

*Bovenregionaal / regionaal:
wat organiseer je als 11
gemeenten samen?*

- Hervormingsagenda Jeugd
- Regionale inkoop en contractering
Specialistische jeugdhulp
- Regionale kaders en expertise

REGIONAAL
WAAR NODIG



***Hoe vertalen we de
Hervormingsagenda Jeugd naar
de dagelijkse praktijk?***

Jeugdregio Een 10 voor de Jeugd:

organiseert de regionale context voor
specialistische jeugdhulp en gezamenlijke
afspraken.

GR Peelmunicipaliteiten en vijf Peelmunicipaliteiten:

- GR Peelmunicipaliteiten als regionale uitvoeringsorganisatie
- Programma Sterke gebiedsteams: van basis naar beter
- Programma Passende Zorg en ondersteuning met daarin sterke pedagogische basis en aansluiting Onderwijs-Jeugdhulp



Verbinden regionale context aan de Peelbrede programma's en geven sturing aan de vertaling naar de lokale uitvoering.

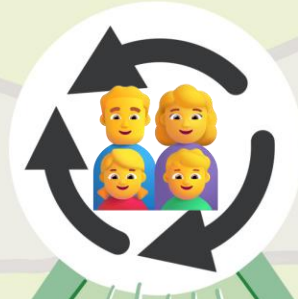
Waar schuurt het in de samenwerking tussen regionale kaders en lokale behoeften?



REGIONAAL
WAAR NODIG

De lokale gebiedsteams en individuele gemeenten:

waar inwoner, toegang en context samenkomen



Blijven bepalend voor toegang, afweging en aansluiting op de situatie van de lokale context, jeugdige en gezin.

Een gezin zoekt hulp bij het gebiedsteam. Wat werkt voor hen, in deze situatie, op dit moment?

Lokaal per gemeente:

- Sterke laagdrempelige lokale toegang
- Passende (basis) hulp dichtbij
- Lokale context & netwerk
- Jeugdige en Gezin centraal

Hoe voorkomen we dat gezinnen verdwalen in het systeem?



MAXIMALE IMPACT INWONERS



GOEDSCHALIGHEID

Goedschaligheid:

Wat kunnen anderen hiervan meenemen?

- Kies schaal per opgave, niet per organisatiegrens
- Verbind bestuurlijke, programmatische en uitvoerende schaalniveaus
- Gebruik samenwerking niet om te centraliseren, maar om lokaal beter te kunnen werken

"Goedschaligheid werkt pas écht als het systeem de mens blijft zien"



Goedschaligheid

De juiste schaal van samenwerken?

- 1. Individuele reflectie** beantwoord voor jezelf: *Wanneer wordt een coalitie té groot of juist té klein om goed te werken?*
- 2. Uitwisselen** wissel uit in duo's: *Wat is voor jou een concreet signaal dat de schaal niet meer klopt?*
- 3. Clusteren** koppel met een ander duo en kies samen de twee belangrijkste signalen van 'verkeerde schaal' in coalities

Tijd voor lunch (tot 12.55 uur)



GEMEENTE
Asten

GEMEENTE
Deurne

gemeente
Gemert-Bakel

Laarbeek
Waterpoort
van de Peel

GEMEENTE
Someren

peel
gemeenten

Monitoring

Pitch onderzoeksresultaten Monitoring bij opgavegericht werken

door Mart Schouenberg

Gemeente Rotterdam



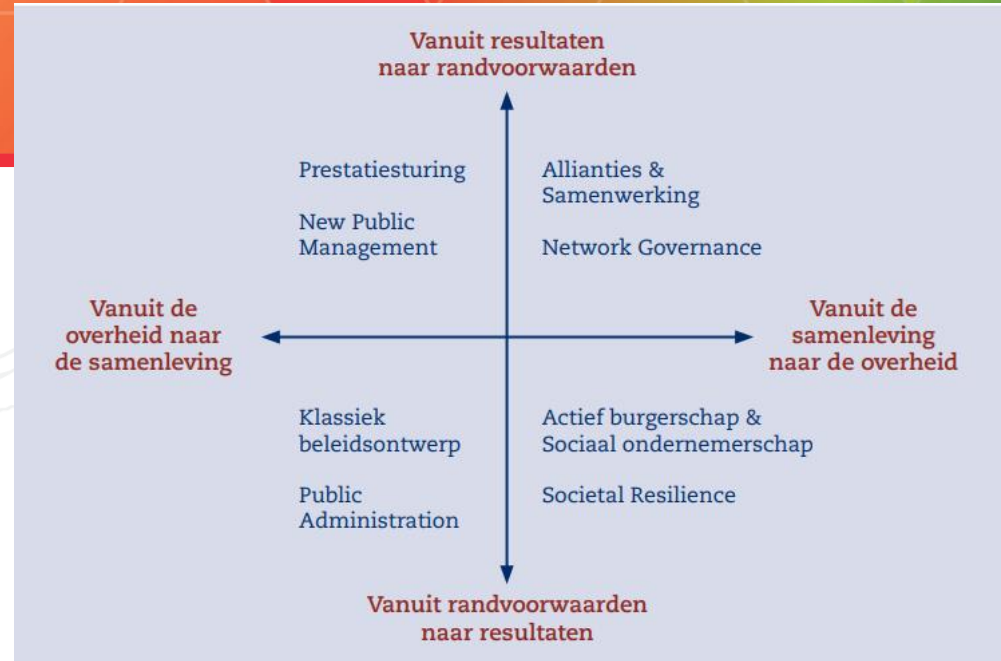
Design onderzoek



- *Hoe kan het monitoringsproces voor opgaveteams binnen de gemeente Rotterdam zodanig worden ontworpen dat het aansluit bij de behoeften en mogelijkheden van teamleden bij het monitoren van opgaven?*
- Design thinking/ontwerpend onderzoek
- Wetenschap – sterk analytisch en verklarend maar symbolisch
- Design thinking – zoeken naar oplossingen in de praktijk, synthetisch
- Combinatie van beide

Aanleiding

- Toevoeging in rol overheid
- New Public Management -> Responsieve overheid
- KPI's en outputsturing niet voldoende voor opgaven -> Het gaat ook om effect/outcome!
- Faciliterende rol -> samenwerking

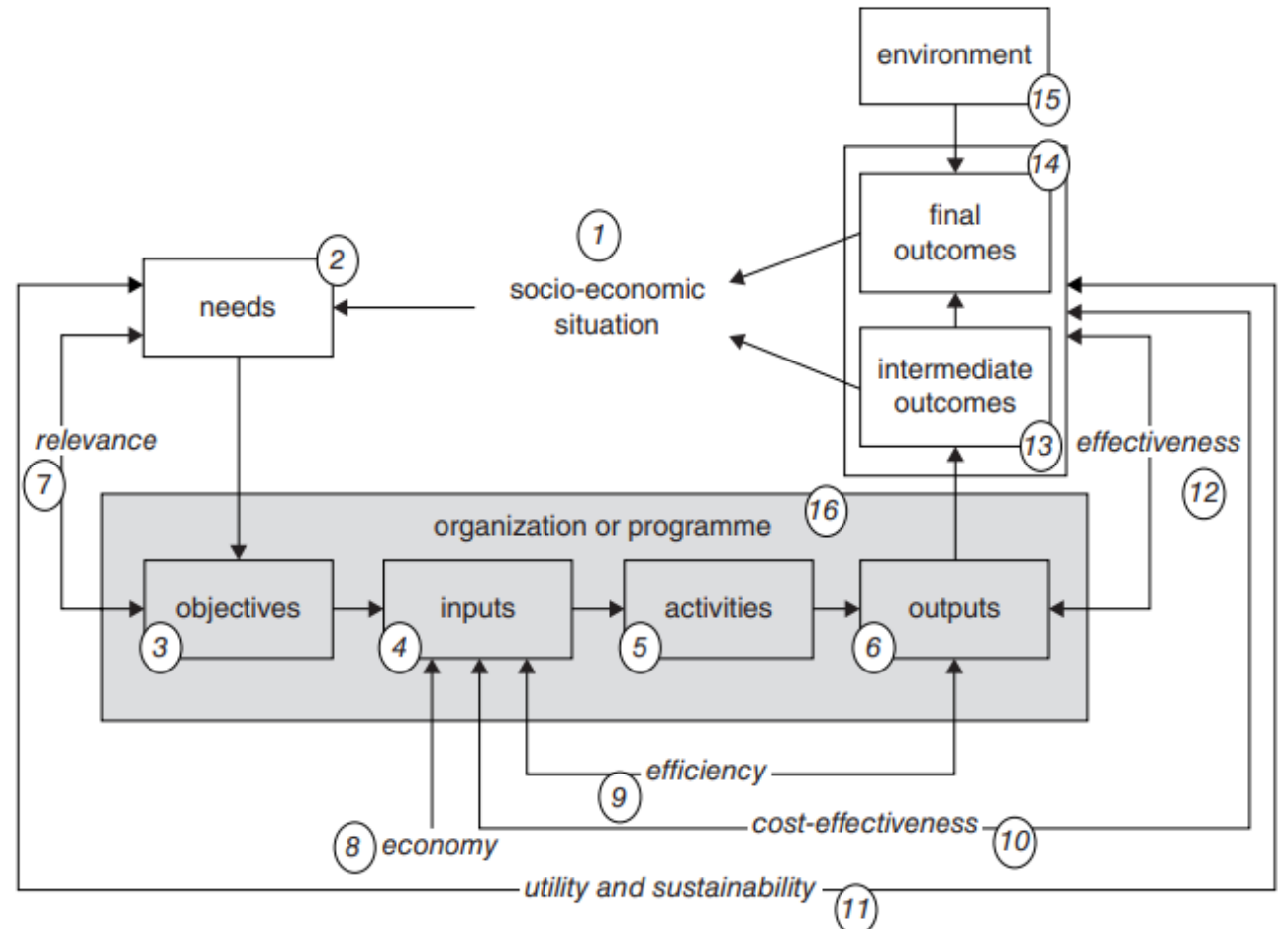


Noot. Overgenomen uit Naar een ge(s)laagde strategie, door van der Steen et al, 2014, p.12

Monitoring?

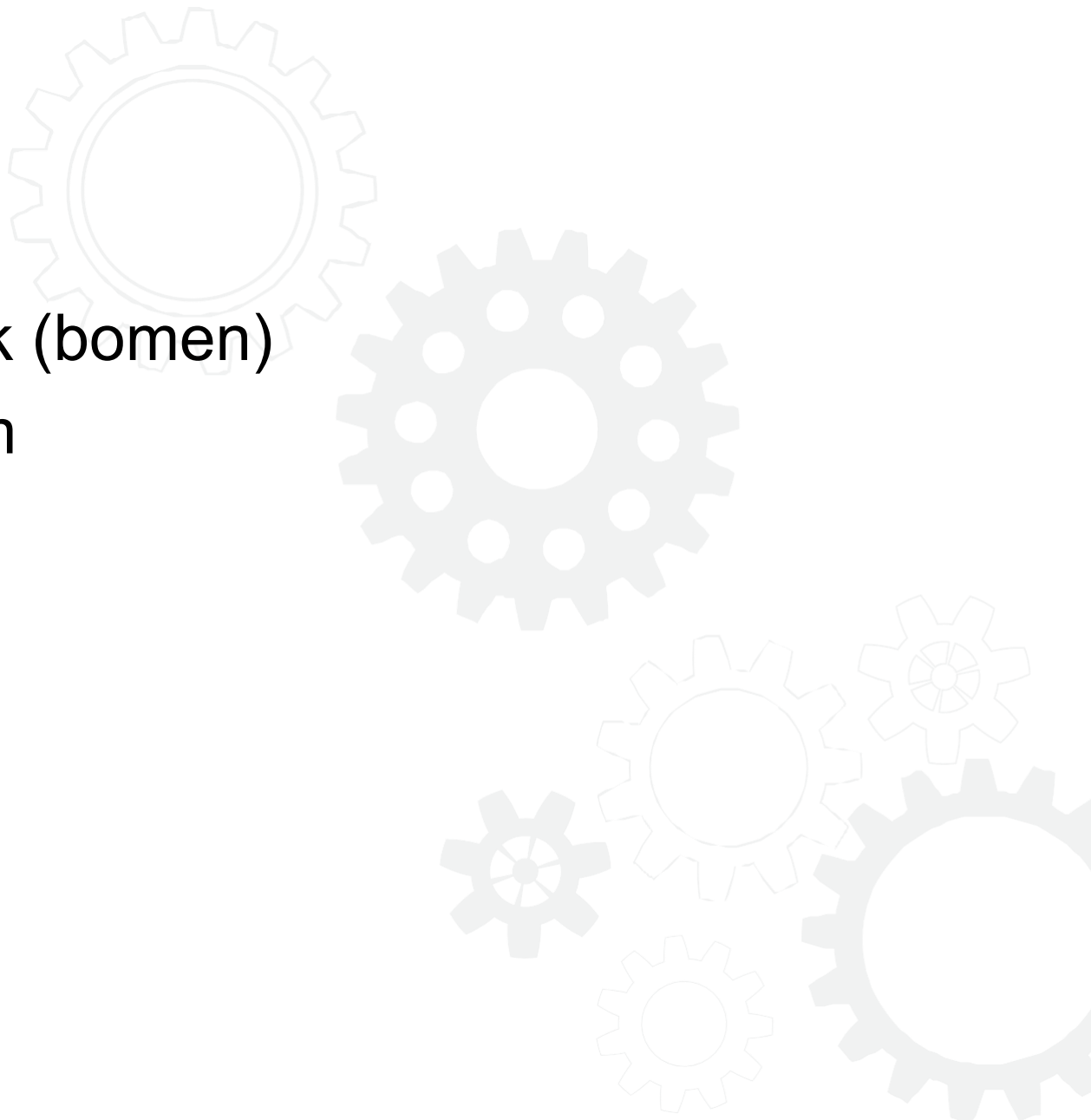
- Verantwoorden
- Sturen
- Leren
- Vooraf, tijdens, achteraf
- Meer dan:
 - input-acties-output

Conceptueel raamwerk prestatie



Resultaten

- Interviews
- Waarderend onderzoek (bomen)
- Meelopen met het team
- Iteratief proces



Resultaten (Interviews)

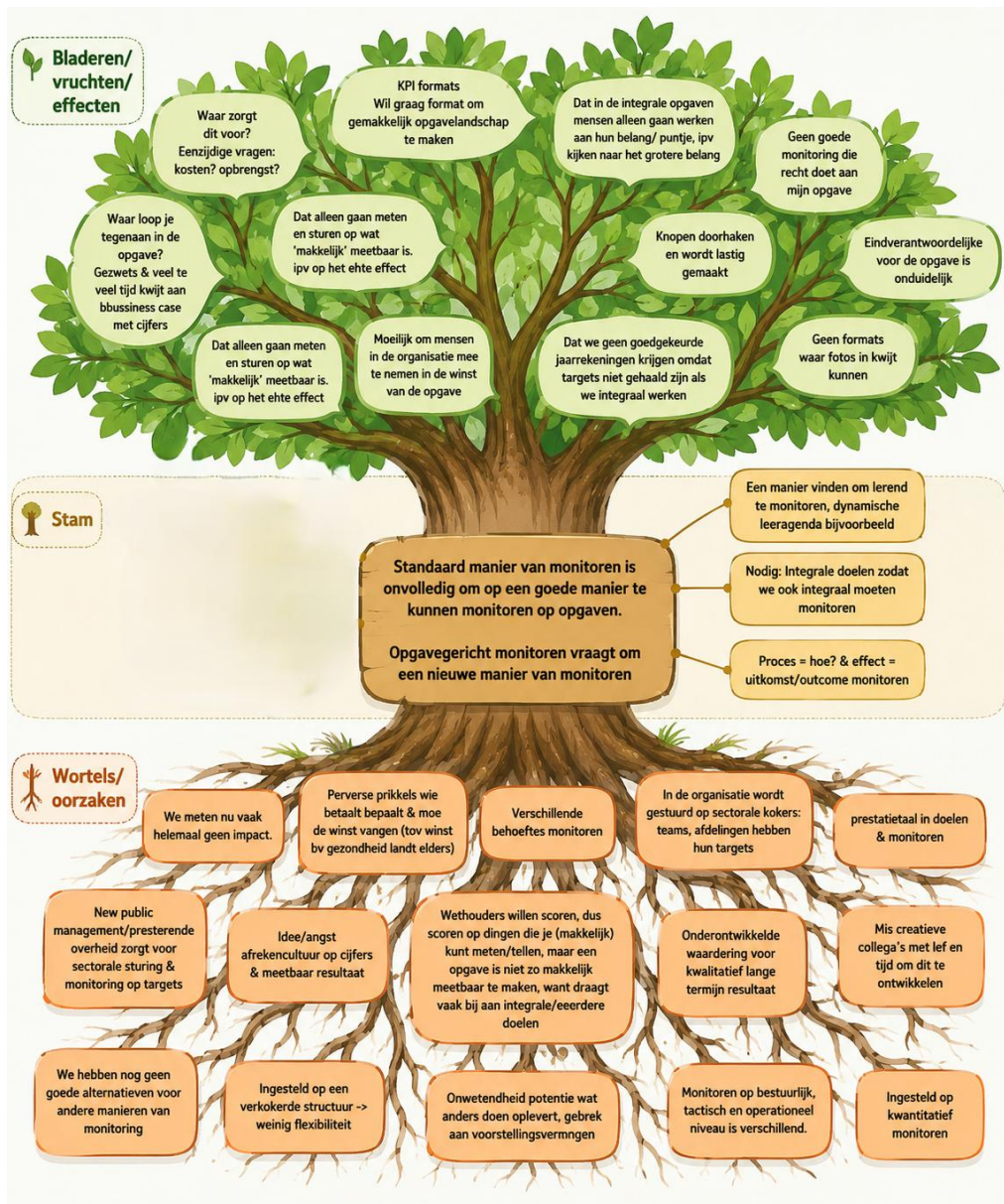
‘Wij zaten met name op de output. Wat hebben we bereikt of wat hebben we juist niet bereikt?’

‘We hebben aan de voorkant bekeken wat zou nou het overkoepelende doel zijn?... Vervolgens hebben we per deelopgave gekeken in hoeverre zijn daar mensen al mee bezig of is dat onderdeel van hun werk?’

‘We hebben iedere twee weken overleg om te kijken hé wat is de stand van zaken? Lopen we ergens tegenaan?’

‘Opgavegericht monitoren dat begint echt al aan de voorkant, want je moet dan ook aan de voorkant echt even heel helder krijgen, wie heeft nou welke doelen?’

Resultaten (Bomen-methode)



Probleemboom

Oorzaken (wortels):

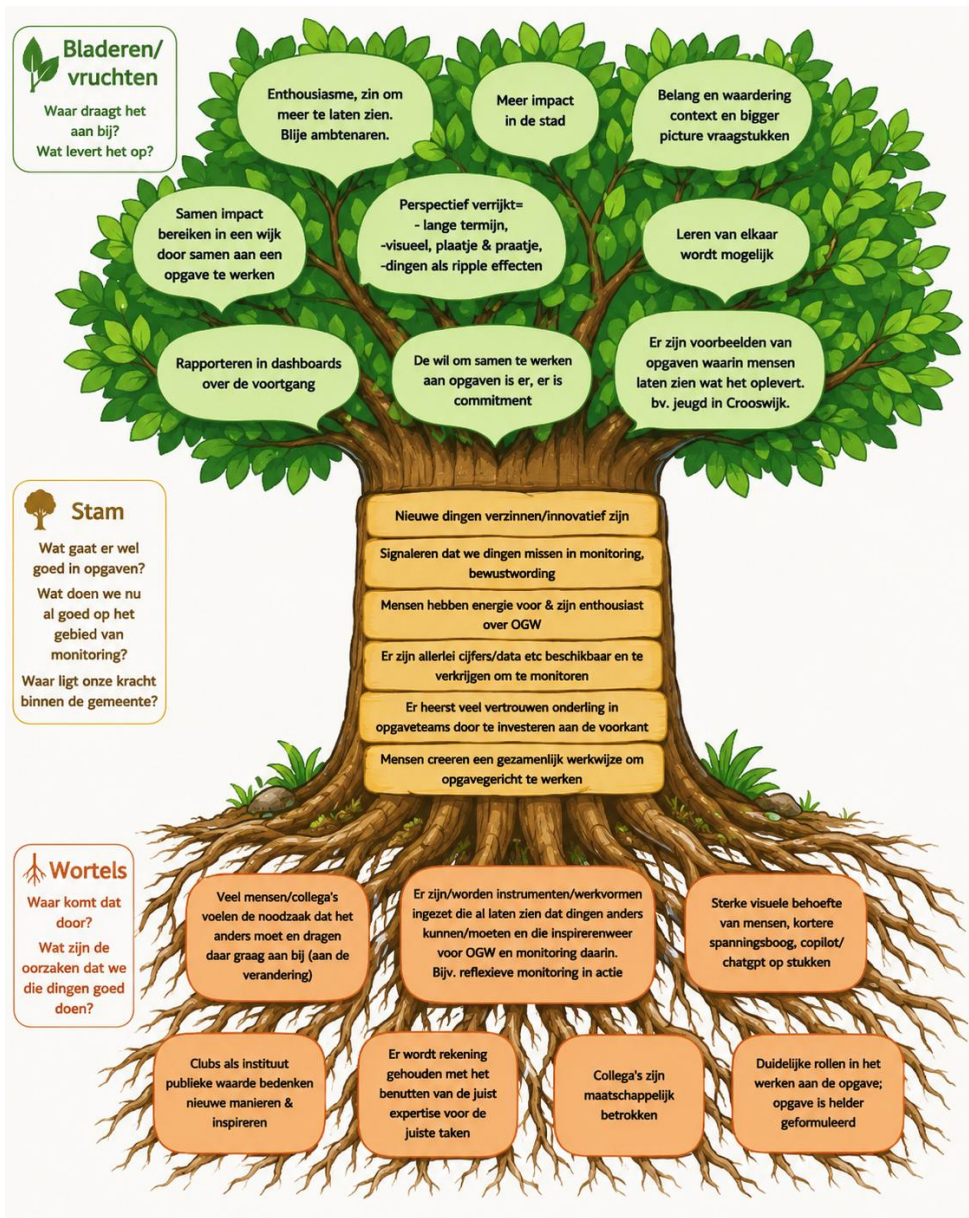
- Verschillende behoeftes
- Sectoraal ingericht
- Monitoring op impact blijft achterwege

Gevolgen (vruchten):

- Effect/impact niet duidelijk zichtbaar
- Doet geen recht aan opgave
- Formats schieten tekort



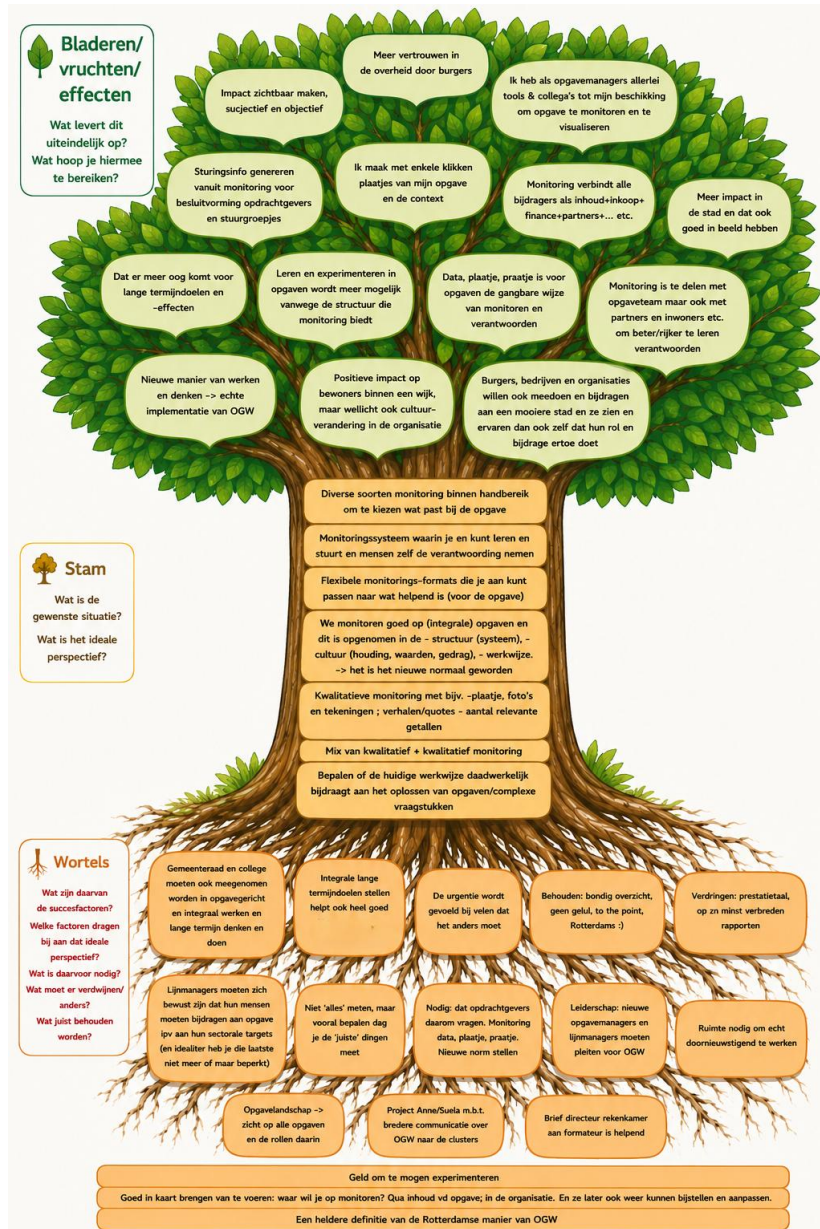
Resultaten (Bomen-methode)



Krachtboom

- Cijfers en data zijn er
- De wil om het gezamenlijk te doen is er
- Innovatief zijn
- Noodzaak dat het anders moet is aanwezig
- Enthousiasme!

Resultaten (Bomen-methode)



Perspectiefboom

Gewenste situatie:

We monitoren goed op opgaven en dit is opgenomen in de structuur (systeem) en cultuur (houding, waarden en gedrag)

Daar is voor nodig:

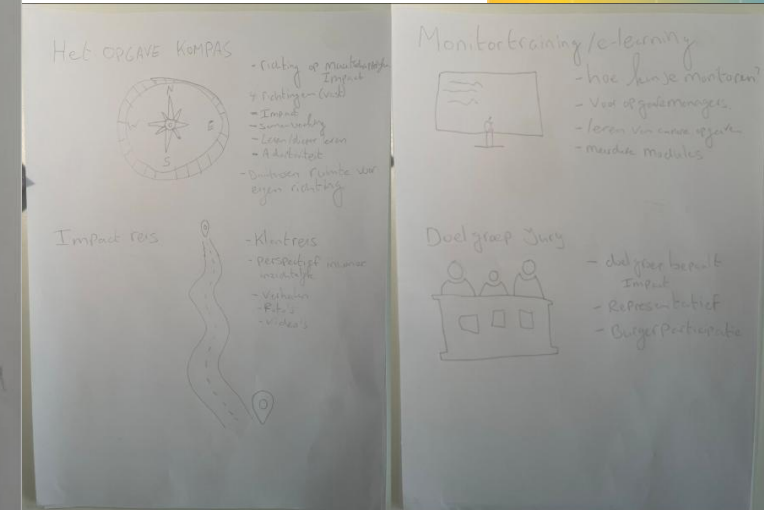
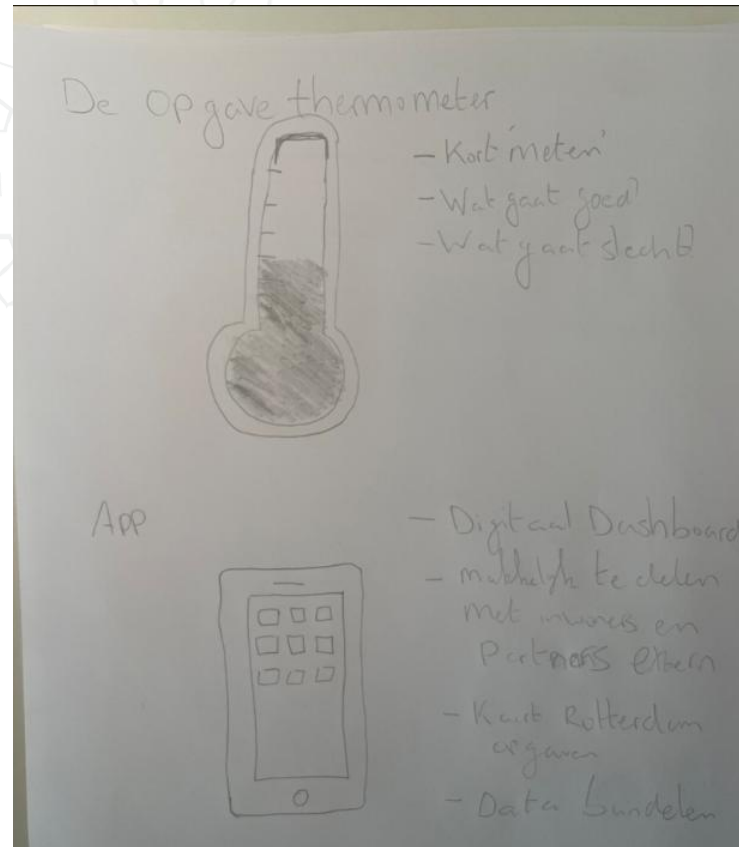
- Lange gezamenlijke termijndoelen formuleren
- Opgavegericht werken moet leven in de gehele organisatie

Wat levert dat uiteindelijk op:

- Publieke waarde (maatschappelijke impact is zichtbaar)
- Enthousiaste opgaveteams
- Data, plaatje, praatje -> Combinatie kwantitatief/kwalitatief -> Output & Outcome

Prototype

- In ontwikkeling
- Product voor opgaveteams
- Voorbeelden:
 - Opgavethermometer
 - App/dashboard
 - Impactreis
 - Opgavekompas



Vragen?



Koerskompas

2 stellingen

Als we alleen monitoren wat makkelijk meetbaar is, missen we de belangrijkste effecten van onze programma's.

Monitoring van effecten en baten is geen verantwoordingsinstrument, maar een sturingsinstrument voor het programma.

GEMEENTE
Asten

Gemeente Deurne

gemeente
Gemert-Bakel

Laarbeek
Waterpoort
van de Peel

GEMEENTE
Someren

peel
gemeenten

Koerskompas

Hoe meten en monitoren we de impact die we met de verschillende regionale coalities maken voor de inwoner?



Koerskompas

De verzameling aan gegevens en informatie (data) waarmee we de effecten en baten van de Koers monitoren.

2 meetlatten:

- Kerninzichten inwonersonderzoek
- Bestuurlijk raamwerk

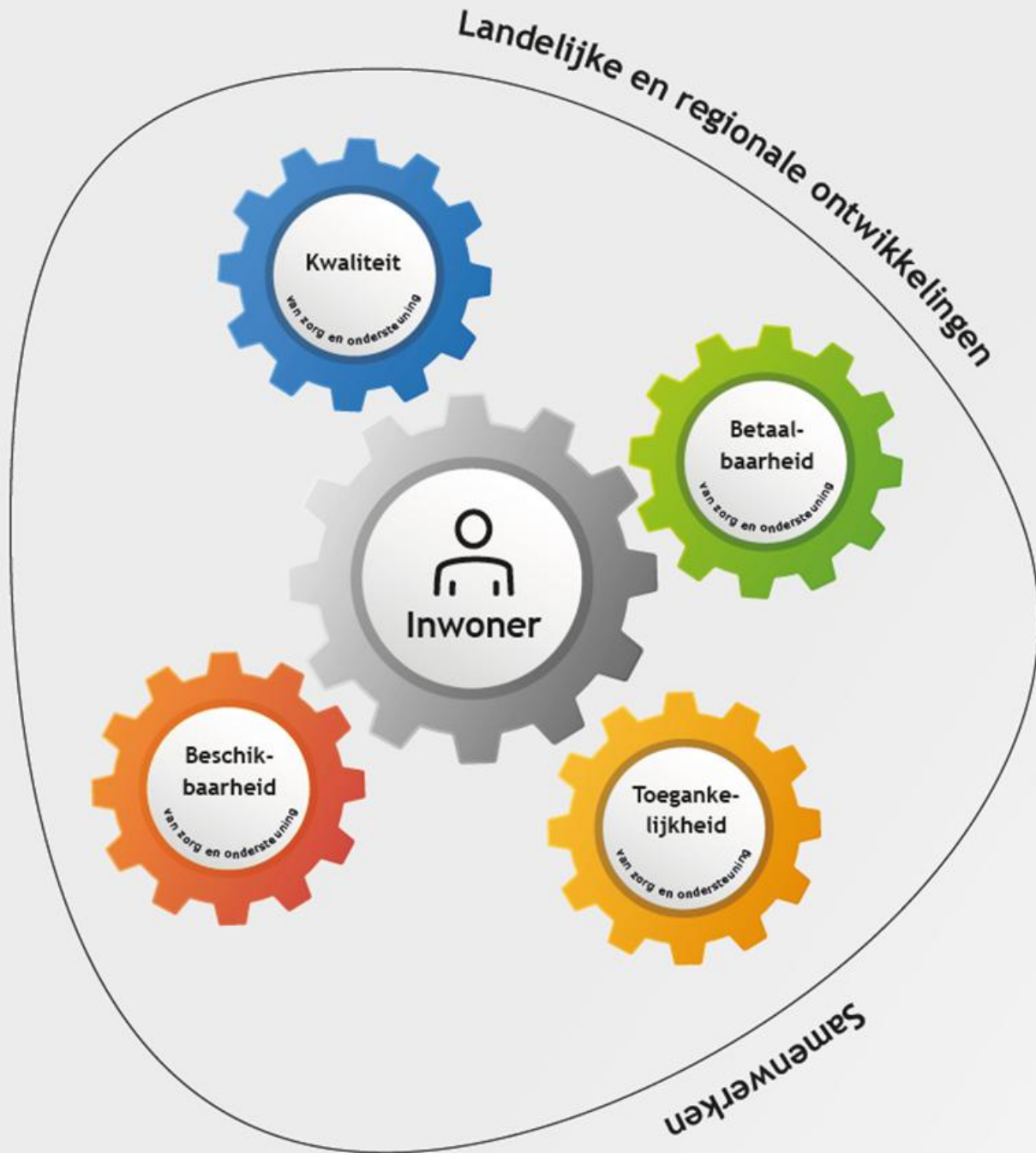


AMBITIE:

We streven naar een gezonde Peelregio en gaan uitdagingen aan door samen te werken.

Het uitgangpunt is kwalitatief goede toegankelijke, beschikbare en betaalbare zorg en ondersteuning, nu én in de toekomst.

Goedschaligheid



Samenwerken

Landelijke en regionale ontwikkelingen

Kerninzichten Inwonersonderzoek

Resultaatgebieden

Een stevige sociale basis

Sterke toegang en lokale teams

Transformatie in sociaal domein en zorgdomein

Kerninzichten onderzoek inwonersperspectief: vindbaarheid, begrijpelijkheid, maatwerk, tijdigheid en sociale cohesie



inwoner heeft latente vraag



inwoner heeft manifeste vraag



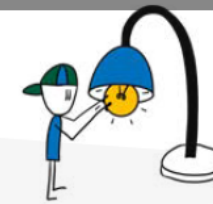
inwoner wordt doorverwezen naar juiste persoon of partij



inwoner gaat sparren over vraag en mogelijke oplossingen



inwoner regelt mogelijke oplossing



inwoner voert oplossing uit



inwoner doet 't helemaal zelf

Inwonersreis

“Inwoners kunnen én willen zelf verantwoordelijkheid nemen, maar verwachten daarbij wel van de gemeente dat deze dit mogelijk maakt”

Kerninzichten onderzoek inwonersperspectief:

1. Vindbaarheid
2. Begrijpelijkheid
3. Maatwerk
4. Tijdigheid
5. Sociale cohesie

GEMEENTE
Asten

GEMEENTE
Deurne

gemeente
Gemert-Bakel

GEMEENTE
Laarbeek
Waterpoort
van de Peel

GEMEENTE
Someren

peel
gemeenten

Koerskompas

Aanpak:

- Datagedreven innovatie Canvas (DatCan VU A'dam)
- Ontwikkeling samen met GGD

Afweging goedschaligheid:

Op welk schaalniveau werken we samen?

Hoe kunnen we gebruik maken van wat er al is?



Wandelend brainstormen



GEMEENTE
Asten

GEMEENTE
Deurne

gemeente
Gemert-Bakel

GEMEENTE
Laarbeek
Waterpoort
van de Peel

GEMEENTE
Someren

peel
gemeenten

Wandelend brainstormen

- Thema: Batenmanagement - KPI's en Monitoring
- Route door centrum van Deurne (14.30 terug)
- Subthema's: **schrapproute**, **doorbraakroute**, **kiesroute**, **spiegelroute**
- Wandelen in 3-tallen
- Brainstormen over vragen
- 3 momenten om notities te maken
- Notities na afloop inleveren



Delen van de inzichten

- Mini-interview:
 - Wat is jouw meest waardevolle inzicht?
 - Waar ga je zeker mee aan de slag?
 - Wat ga je thuis vertellen over de wandeling?
- Lever de notities uit de wandeling in

Afronding

- De volgende sessie is:
 - Online in september
 - Bij gemeente Den Haag in november
- Ons nieuwe mailadres is opgavegerichtsamenwerken@minbzk.nl



Afsluiting met drankje



GEMEENTE
Asten

GEMEENTE
Deurne

gemeente
Gemert-Bakel

GEMEENTE
Laarbeek
Waterpoort
van de Peel

GEMEENTE
Someren

peel
gemeenten